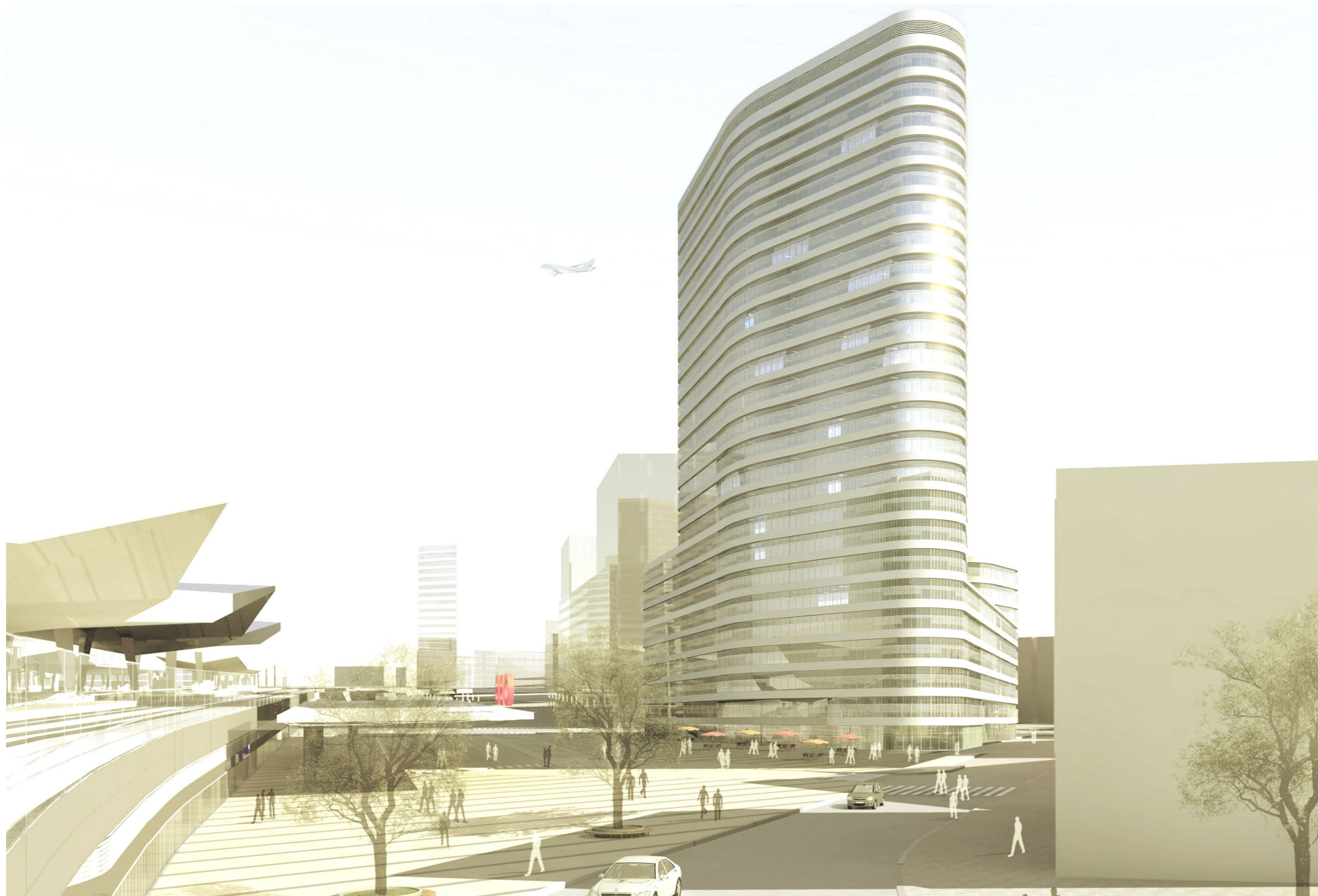


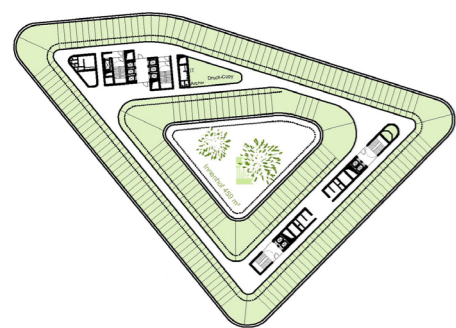
# ÖBB Konzern- zentrale in Wien

## Wettbewerb (Engere Wahl)

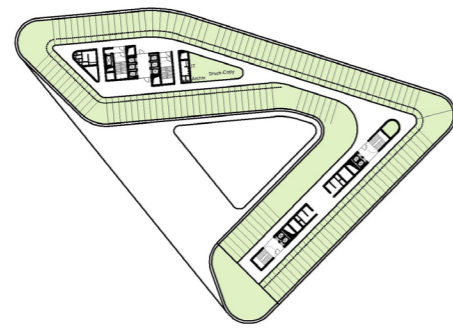
Der drei-teilige Baukörper passt sich in Höhe und Ausdehnung den städtebaulichen Raumkanten an. Der zum Sockelgeschoss leicht eingerückte Turm ist mit seinen 88 m der höchste Gebäudeteil und wird somit zum Gegenspieler des nördlich gelegenen Turms. Durch seine prominente „Ecklage“ zwischen Sonnwendgasse und Vorplatz verstärkt er diese wichtige Raumkante und hebt sich hervor. Durch die Rundungen wirkt das Gebäude bewegt, fließend und elegant. Gleichzeitig kann so gut auf die vorhandene Windsituation auf diesem Areal reagiert werden.



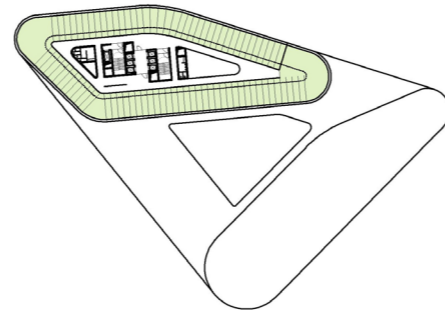
Wettbewerbsperspektive



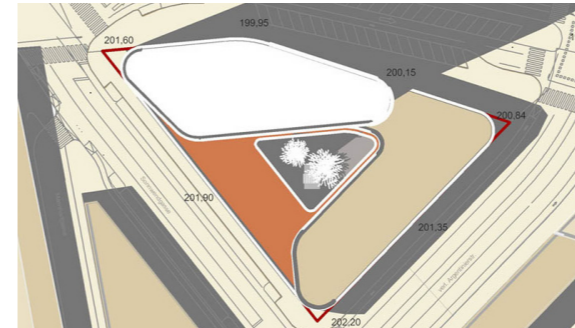
Grundriss Ebene 03/04



Grundriss Ebene 06



Grundriss Ebene 09 - 22 „Turm“



Lageplan

## Projektdaten

Bauherr:	Österreichische Bundesbahn
Verfahren:	EU-offener Wettbewerb, engere Wahl
Bearbeitungszeit:	2009
BRI/BGF:	201.476 m <sup>3</sup> / 57.428 m <sup>2</sup>
Baukosten KG 200 – 700:	ca. 65 Mio. €
Nutzung:	Verwaltung & Handel