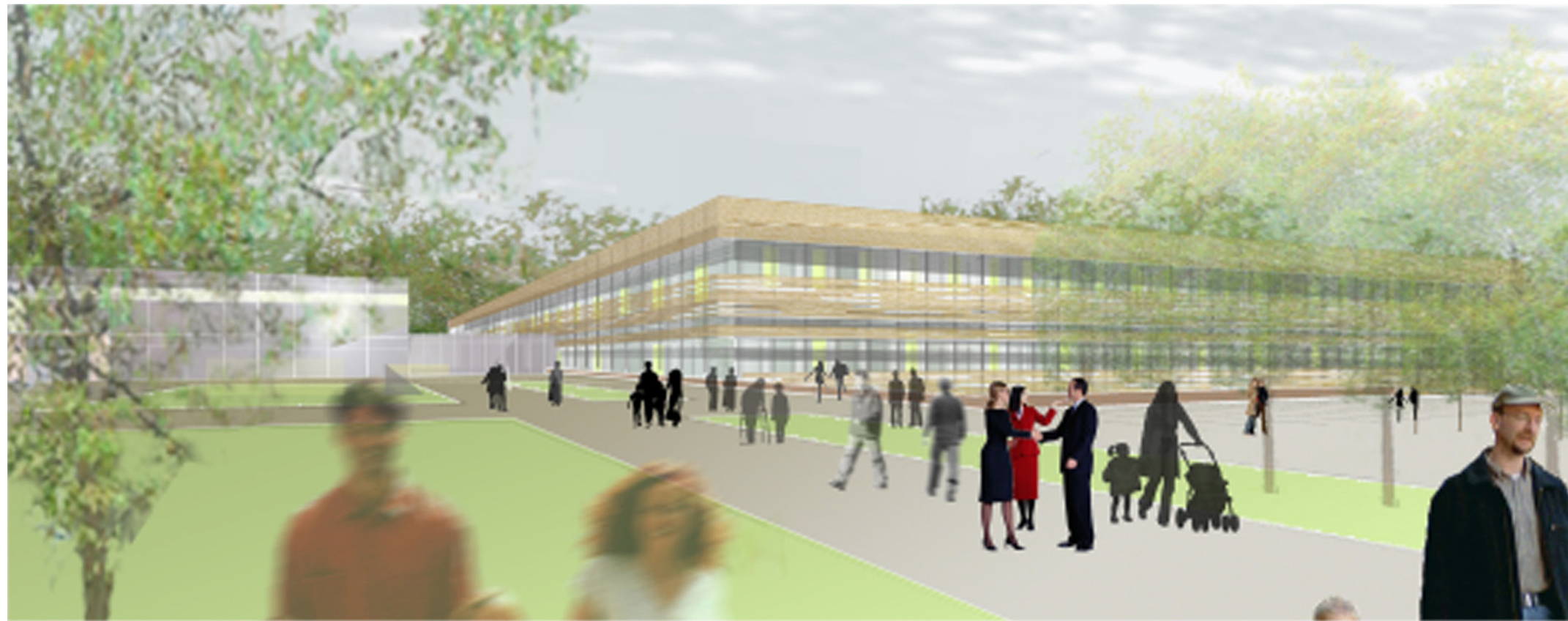


Kinder- und Frauenklinik in Heidelberg

Wettbewerb/ 2.Preis

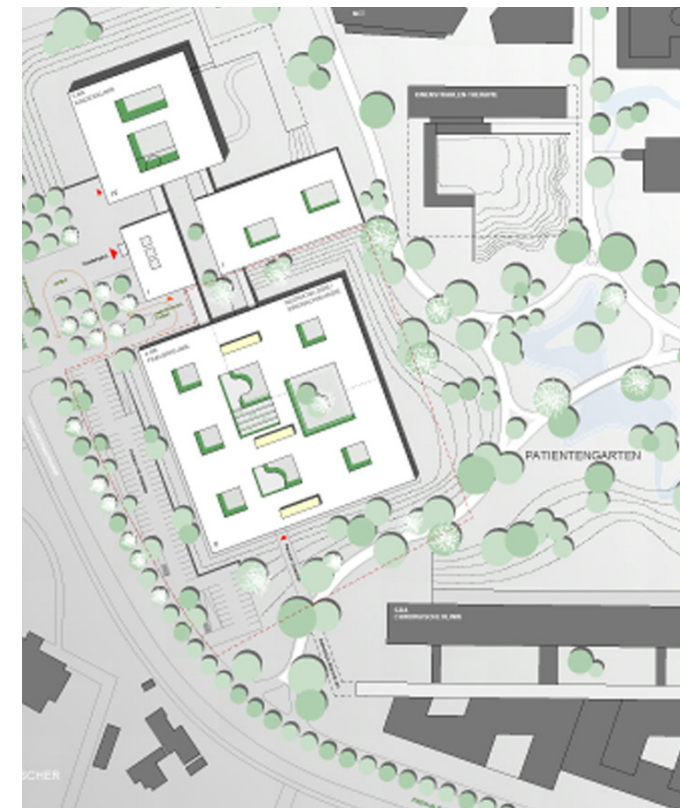
Ausgehend vom Anspruch der einfachen, kostengünstigen und schnellen Erstellung und Veränderbarkeit in Abhängigkeit zur dynamischen medizinischen Entwicklung liegen der Bauplanung klar gegliederte Gebäudestrukturen und systematisch entwickelte Prinzipien der technischen Gebäudeausrüstung zu Grunde. Der Neubau wird in Ebene 98 an das Kliniknetz für automatische Transportsysteme (AWT), Fernwärme und Fernkälte sowie Trink- und Brauchwasser angebunden. Die Trasse führt entlang der Kinderklinik zur geplanten Frauenklinik und weiter zur Chirurgischen Klinik, so dass eine Ringversorgung entsteht. Alle technischen Zentralen und Übergaberäume befinden sich in Ebene 98. Für Untersuchung und Behandlung, Pflege, gemeinsame Einrichtungen und Forschung / Lehre sind mehrere redundante lufttechnische Anlagen vorgesehen. Für VE-Wasser, Druckluft und Vakuum sind Anlagen nach den gesetzlichen Richtlinien geplant.



Perspektivansicht



Ansicht der Gebäude



Lageplan

Projektdaten

Verfahren:	Wettbewerb
Platzierung:	2-Preis
Standort:	Heidelberg
Bearbeitungszeit:	2005
BRI/BGF:	
Baukosten:	
Nutzung:	Klinikgebäude